

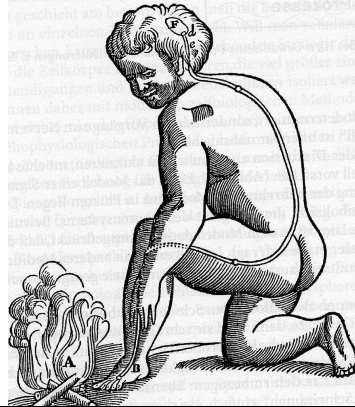
# CMD/Orofaziale Schmerzen

Teil 1  
25.-26.9.2010  
Erfurt

## GZM-Curriculum Dr. Horst Kares

Erfurt/Leipzig

www.Netz-Werk-Medizin.de  
Tel.:+49 2323 147 531 602  
Fax:+49 2323 147 531 633  
info@netz-werk-medizin.de



<b>CMD/Orofaziale Schmerzen Teil 1 25.-26.09.2010</b>	<b>CMD/Orofaziale Schmerzen Teil 2 02.-03.07.2011</b>	<b>CMD/Orofaziale Schmerzen Teil 3 03.09.2011</b>
<p><b>Theorie</b> Einführung und Übersicht Nomenklatur Anatomie Epidemiologie Symptomatik Bruxismus Ätiologiekonzepte Risikofaktoren CMD Aufbisschienen Okklusionskonzepte Literaturliste</p> <p><b>Praxis</b> Anamnese /Symptomlisten Funktionelles Screening Bissnahmetechniken Myozentrik, TENS Kasuistiken Lernerfolgskontrolle</p>	<p><b>Theorie</b> Repetitorium Klassifikation CMD nach RDC/TMD Bildgebende Verfahren Schmerz und Schlaf Schmerz u. Geschlecht Kinder und CMD Kieferorthopädie und CMD Komplementäre Verfahren CMD-Netzwerk Evidenzbasierte Zahnmedizin</p> <p><b>Praxis</b> Diagnostik nach RDC/TMD, HADS-D, B-L, GCPS Aufklärung Entspannungsübungen Zahnmedizinische Literaturrecherche im Internet Kasuistiken Schmerzlexikon</p>	<p><b>Theorie</b> Repetitorium Akuter und chronischer Schmerz Neurophysiologie des Schmerzes Differentialdiagnostik orofaziale Schmerzen Neuropathische Schmerzen Psychosoziale Risikofaktoren Psychologische Schmerzdiagnostik Management orofazialer Schmerzen Arztbriefe Grundlagen der Patientenführung Termine, CMD-Newsletter, Bücher</p> <p><b>Praxis</b> NTI-Workshop Zahnärztliche Schlafmedizin Psychologische Schmerztherapie Medikamentöse Schmerztherapie Kasuistiken Abschlussprüfung: <ul style="list-style-type: none"><li>• Multiple-Choice Fragen</li><li>• 2 Fallpräsentation</li></ul></p>