

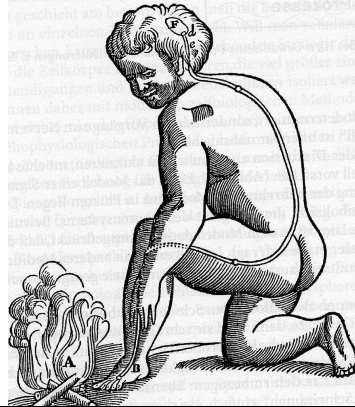
CMD/Orofaziale Schmerzen

Teil 1
25.-26.9.2010
Erfurt

GZM-Curriculum Dr. Horst Kares

Erfurt/Leipzig

www.Netz-Werk-Medizin.de
Tel.:+49 2323 147 531 602
Fax:+49 2323 147 531 633
info@netz-werk-medizin.de



CMD/Orofaziale Schmerzen Teil 1 25.-26.09.2010	CMD/Orofaziale Schmerzen Teil 2 02.-03.07.2011	CMD/Orofaziale Schmerzen Teil 3 03.-04.09.2011
<p>Theorie Einführung und Übersicht Nomenklatur Anatomie Epidemiologie Symptomatik Bruxismus Ätiologiekonzepte Risikofaktoren CMD Aufbisschienen Okklusionskonzepte Literaturliste</p> <p>Praxis Anamnese /Symptomlisten Funktionelles Screening Bissnahmetechniken Myozentrik, TENS Biofeedback Kasuistiken Lernerfolgskontrolle</p>	<p>Theorie Repetitorium Klassifikation CMD nach RDC/TMD Bildgebende Verfahren Schmerz und Schlaf Schmerz u. Geschlecht Kinder und CMD Kieferorthopädie und CMD Komplementäre Verfahren CMD-Netzwerk Evidenzbasierte Zahnmedizin</p> <p>Praxis Diagnostik nach RDC/TMD, HADS-D, B-L, GCPS Aufklärung Entspannungsübungen Zahnmedizinische Literaturrecherche im Internet Kasuistiken Schmerzlexikon</p>	<p>Theorie Repetitorium Akuter und chronischer Schmerz Neurophysiologie des Schmerzes Differentialdiagnostik orofaziale Schmerzen Neuropathische Schmerzen Psychosoziale Risikofaktoren Psychologische Schmerzdiagnostik Management orofazialer Schmerzen Arztbriefe Grundlagen der Patientenführung Termine, CMD-Newsletter, Bücher</p> <p>Praxis NTI-Workshop Zahnärztliche Schlafmedizin Psychologische Schmerztherapie Medikamentöse Schmerztherapie Kasuistiken Abschlussprüfung: <ul style="list-style-type: none">• Multiple-Choice Fragen• 2 Fallpräsentation</p>